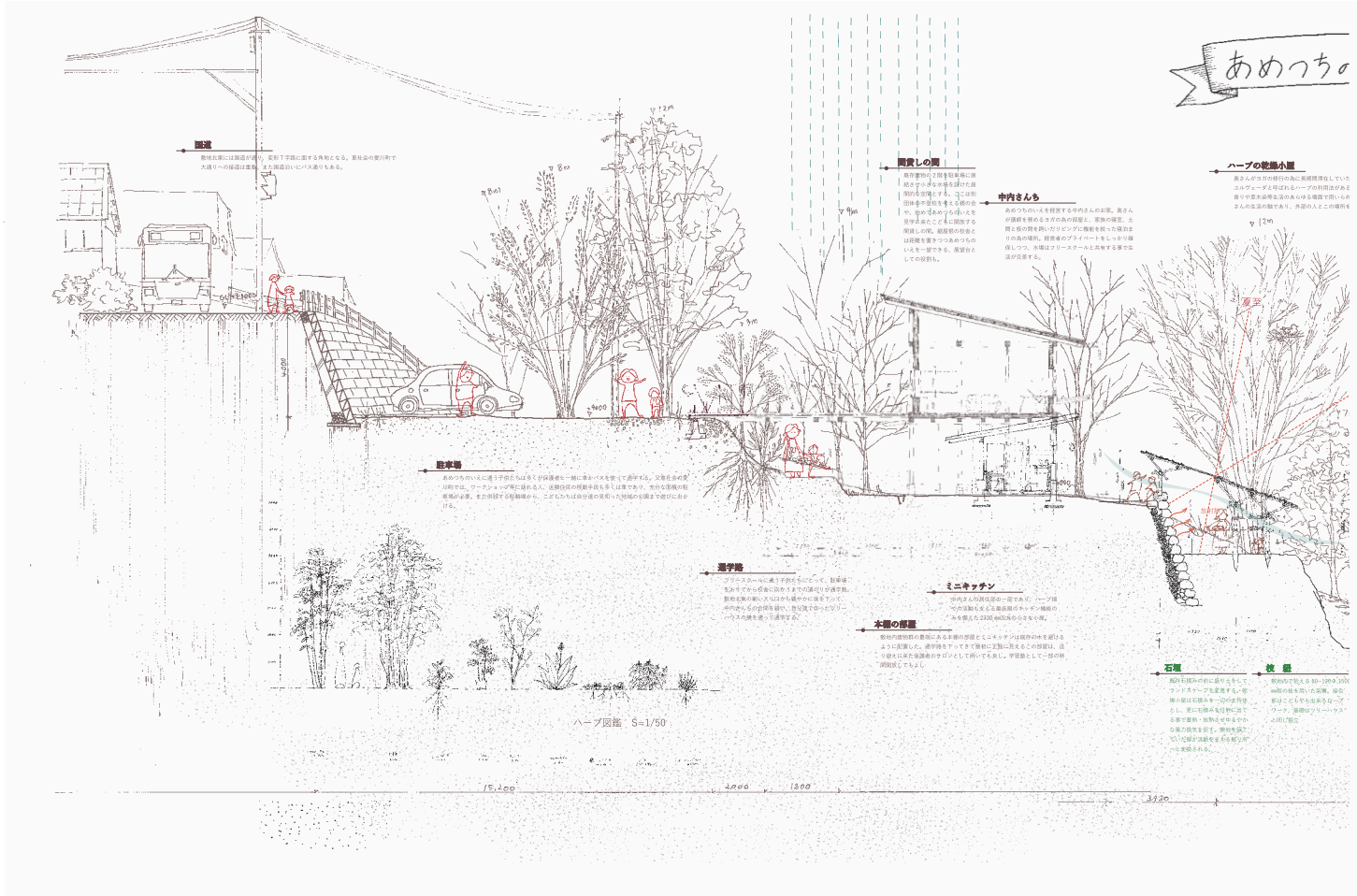




敷地：神奈川県愛甲郡愛川町半原
用途：フリースクール
模型：模型 1/50 敷地模型 1/500



全体平面図

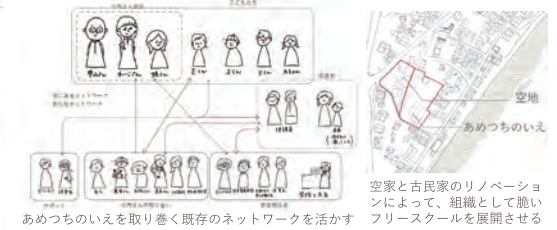
提案概要

複雑な現代社会で建築設計を通して対話を増やすことを考える

こどもの成長環境、特にフリースクールに着目

実在するフリースクール”あめつちのいえ”を舞台に、対話する関係を持続可能なフリースクールを舞台に物語として提案する

i. あめつちのいえの登場人物

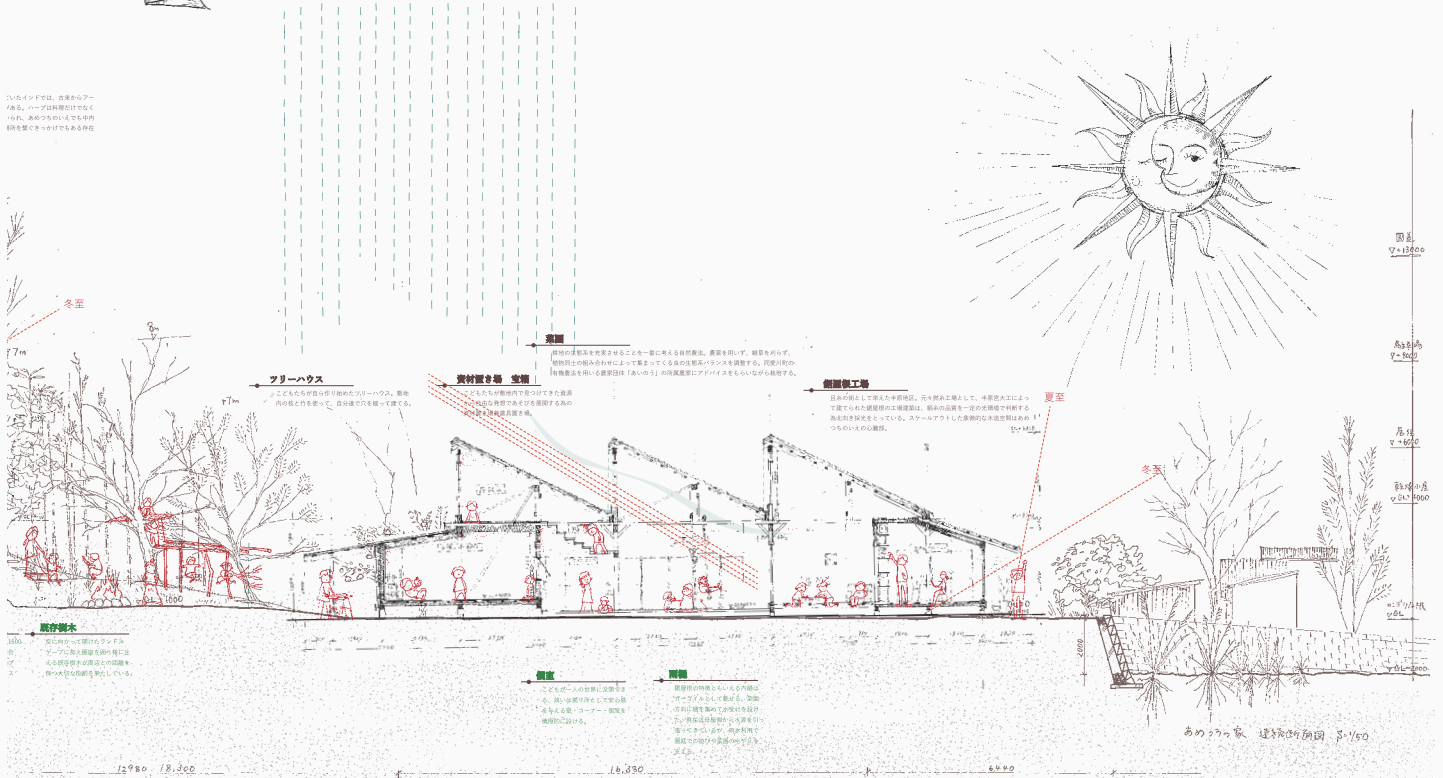


ii



のいえ物語

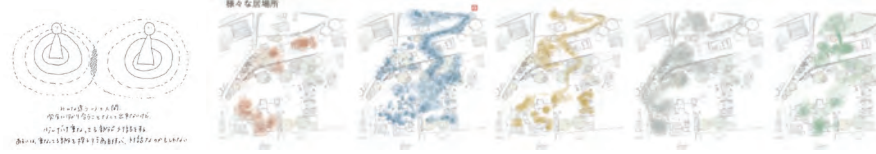
このイラストでは、建築家のフリーハース、アプローチが描きだすから、あつちのいえでも内部の空間を豊かにできている



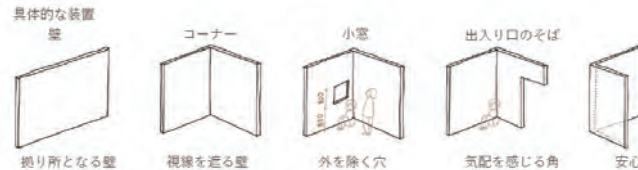
建築操作

i. 個室の挿入

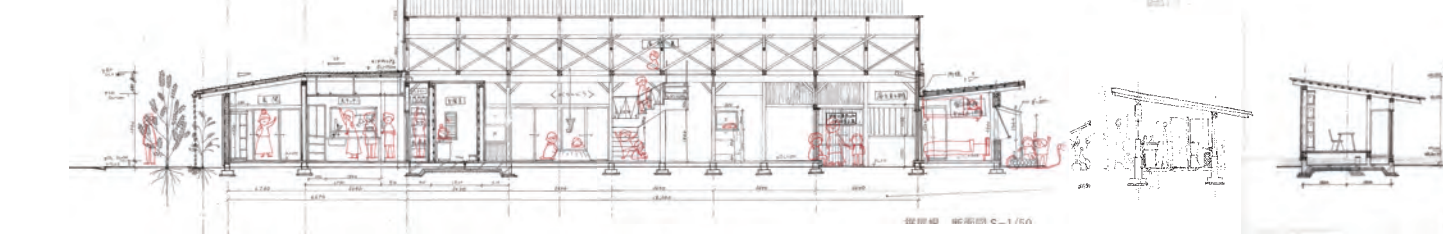
登場人物それぞれの居場所をつくるため、まずは個室を用意する。



こどもが自分の世界に入り込むための小さなスケールの空間を縦屋根の大空間に付与する。



部分断面図



ii. プログラム



iii. アプローチ



iv. 対話のきっかけ 水場をちらばす
こどもにとってフリースクールは家族以外の他者と交わる大切な機会
同じ生徒だけでなく、外部の大人や地域の方との交流のチャンスが子供の成長を支える。
こどもたちが、自分自身で距離を置きながら他者と対話するきっかけを授ける。

