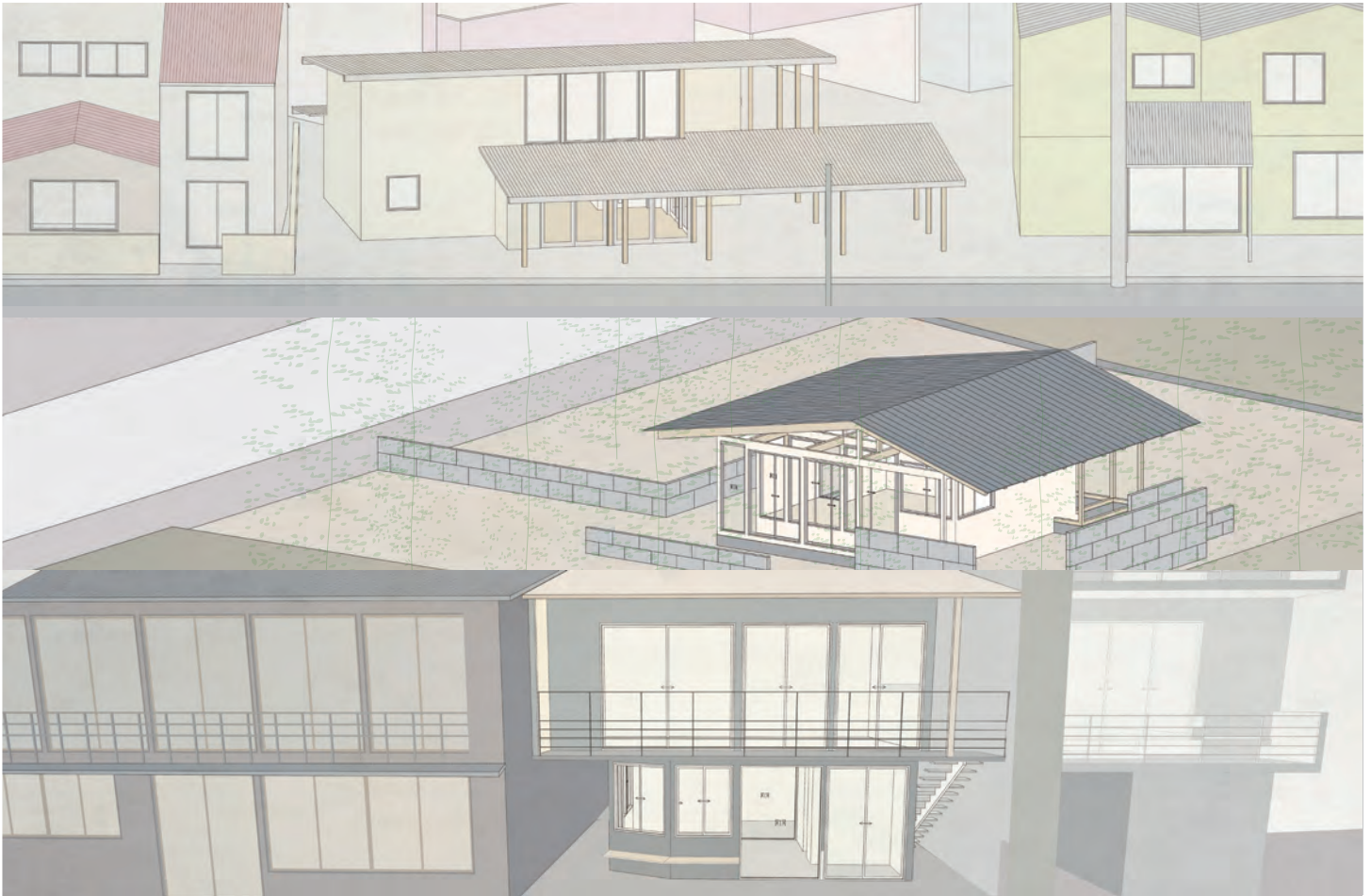




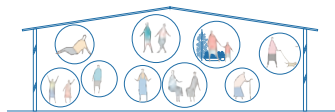
敷地：愛知県名古屋市熱田区
用途：最小文化施設
模型：模型 1/50 敷地模型 1/400



背景 / パッケージ化する施設とケアの現場

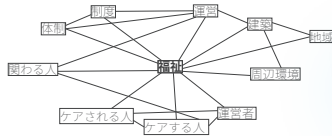
01 施設のパッケージ化と脱施設化

かつての人達は支ええられるケアの関係性があり、日常の中に支え合いの福祉が私的に存在していました。しかし、現代のケアの現場では、制度や施設概念が建物を形作り、建物に入った後のふるまい方や使い・関わり方限定されてしまいます。つまり、建物の中にケアのふるまいが閉じ込められ、建築という物理的な箱を通してパッケージ化されていると言えます。



02 ケアを取り巻く背景と実態

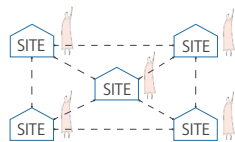
ケアの現場では、地域が一体となる福祉体制もありますが、福祉は「運用する人」「制度」「体制」「環境」などが絡まり合っている影響しており、それらは施設というパッケージからは十分に抜け出せていないように思えます。福祉の絡まりのネットワークを施設だけに閉じ込めずにもっと広い範囲で対応できないでしょうか。



プログラム / コミュニティナースとケア

05 コミュニティナース

病院で働く人、訪問看護で働く方も「病気になる人」を対象とするのに対して、コミュニティナースは、病気になるかどうかは関係なく、地域で生活する人を対象に活動します。本提案では、コミュニティナースが各拠点に滞在し、日常のふるまいの中にケアのふるまいを内蔵化させるお手伝いをします。



計画敷地 / 愛知県名古屋市熱田区宮宿

06 日常のふるまいが潜む町

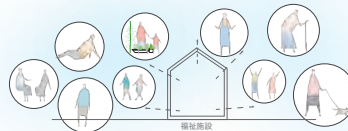
かつて魚市場として栄え、日常の中で人の支え合いがあった愛知県名古屋市熱田区の宮宿を計画敷地とします。この町は高齢化率が高いものの、定住率も高いため、歩く範囲に町の日常が潜み、人々の関わりが多くありました。しかし現在は、高齢者をはじめ施設を使用し、デイケアや在宅ケアを行っている町の人が多く、町の関わり合いはここ10年程度で隔られてつづっています。



提案 / ケアのふるまいを町に開き、日常に内蔵化させる

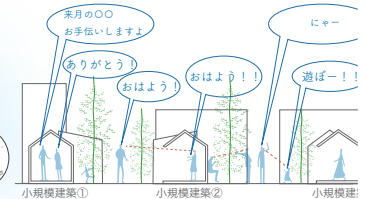
03 ケアのふるまいを町に開く

パッケージ化されたふるまいを町に開き、町の日常の中でケアし合える場や機会を提供できないでしょうか。これは、施設というパッケージの紐を緩め、町に対してケアを開くと同時に、ケアする/されるという二項対立的な関係性ではなく、誰もがする/されることをケアのふるまいを通じて、知覚し、日常のふるまいを再構築する試みです。



04 暮らしの動線の中にあるケアのふるまい

本提案では、一つの施設を大きく建てるのではなく、暮らしの動線の中に日常的なスケールとして小さいスケールでケアの場を提供する。暮らしの動線にあることで町の人が気兼ねなく場に入ることができる。



設計手法 / 日常のふるまいの抽出とケアのふるまいとの統合

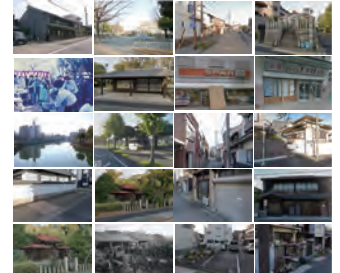
07 日常のふるまいとケアのふるまい

宮宿に潜む日常のふるまいと施設見学等から得られるケアのふるまいの抽出を行い、これらから生まれる建築の形態を統合することで設計を行います。

【ケアのふるまい】

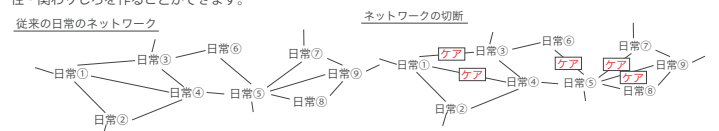


【日常のふるまい】



08 ケアの日常の新しいネットワーク

コミュニティナースが各拠点に滞在することで日常のネットワークを組み替えます。日常のネットワークを切り、ケアのふるまいを持った建築で繋ぎ直すことで新しいケアのふるまいを持った日常のネットワークを構成します。新しいケアのふるまいをもった日常のネットワークは、町の日常を害することなく、町の人々がケアをしあえる関係性・関わりしろを作ることができます。



〈日常のふるまい分布図と暮らしの動線〉



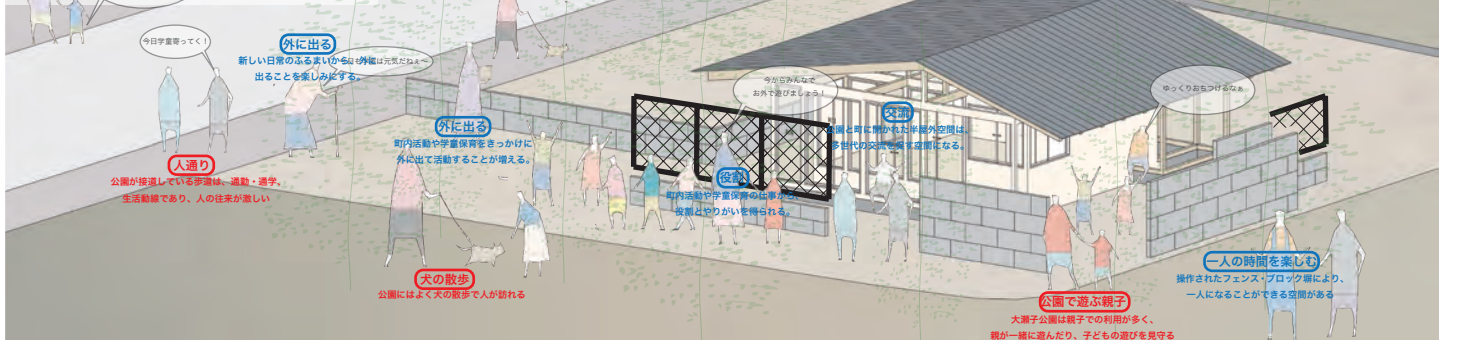
SITE1 マルシェ×就労移行支援

SITE1は町のマルシェとし、就労移行支援を行うことができる提案である。歴史的なまちの中で、「やすや」という商店が町の人にとって日常の一コマであったことから、駐車場の周辺からマルシェと隣化した。また、宿宮にある、障がい者就労支援のための拠点施設から就労移行支援の事業拠動として、町への拠点を持つ。就労できるようにしている。



SITE2 社務所×学童保育

SITE2は社務所のリノベーションと学童保育を併せ行うことで、両方の目的をまかなう。親子の交流、家族や子育て支援施設があるため、学童保育を新しい施設として付加した。



SITE3 シェアリビング

SITE3は、グループホーム（GH）に隣接した空き家を GH と町のシェアリビングとする提案である。GH の裏庭から溢れる生活機能（洗濯）のプライベート性と町に開くパブリック性の二つの中間的な結節点。

